

Novembre: peggiorano le aspettative nell'industria.

- ◆ La **rilevazione di Novembre** segnala un deciso peggioramento delle aspettative tra le grandi imprese industriali associate a Confindustria¹. Quasi la metà delle aziende intervistate (46,9%) prevede una **contrazione, moderata o significativa, della produzione** industriale rispetto al mese precedente. Rimane comunque elevata la percentuale di imprese che stimano una produzione stabile, attestandosi al 46,8%. Soltanto una piccola quota, il 6,3%, ipotizza un moderato incremento dell'attività produttiva, mentre nessuna prevede un aumento significativo, segnando un **quadro negativo** dopo mesi in cui la produzione era ritenuta stabile o in crescita (Grafico 1).
- ◆ La **domanda e gli ordini** si confermano, secondo gli industriali, essere i principali punti di forza a sostegno della produzione nei prossimi mesi. Il saldo tra la quota di imprese che li considera fattori trainanti e quella che invece li ritiene ostacoli cresce significativamente, attestandosi al +7,8% (Grafico 2).
- ◆ La **disponibilità di manodopera**: torna ad essere un ostacolo rilevante per la produzione, dopo un cauto ottimismo dei mesi precedenti: saldo a -3,4% da -0,2%.
- ◆ I **costi di produzione** continuano a preoccupare le grandi imprese industriali. Il saldo, presenta un peggioramento: passando dal -1,5% rilevato a ottobre al -3,4%.
- ◆ Rimangono stabilmente in territorio positivo i giudizi relativi alle **condizioni finanziarie** (+3,0%).
- ◆ In miglioramento, pur mantenendo un saldo negativo, le aspettative riguardo la **disponibilità di materiali** che passano dal -1,2% di ottobre al -0,3% di novembre.
- ◆ Il sentiment sulla **disponibilità degli impianti**, che nella precedente rilevazione risultava pressoché stabile con un saldo di -1,3%, subisce un netto peggioramento, scendendo a -3,7% e diventando la principale fonte di preoccupazione per gli industriali.

Grafico 1 - Aspettative delle imprese sul livello di produzione nel mese corrente rispetto al precedente
(Valori %, imprese intervistate)

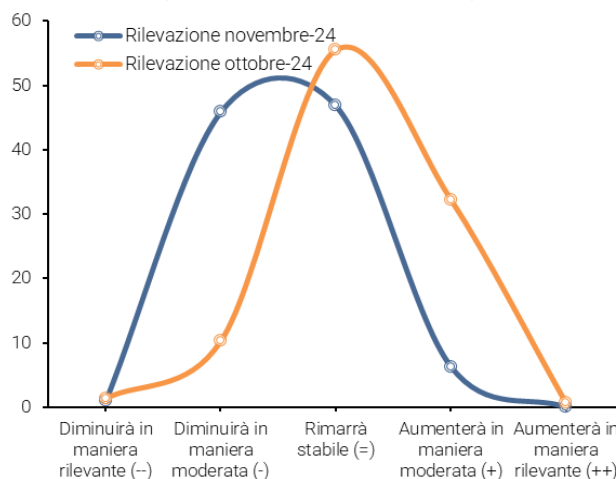
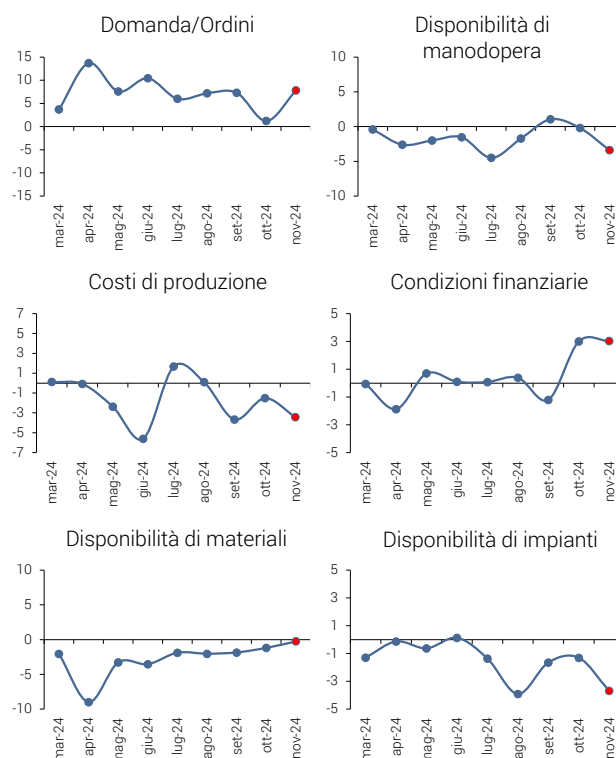


Grafico 2 – Principali fattori che trainano/ostacolano la produzione nei prossimi mesi
(Valori %, saldo risposte)



Nota: un incremento del saldo indica un miglioramento delle aspettative.

¹ Questo comunicato riassume i risultati qualitativi dell'indagine sulla produzione industriale condotta mensilmente dal Centro Studi Confindustria su un campione di imprese associate operanti nel settore industriale. Le rilevazioni tramite questionario sono avvenute tra il 14 e il 22 novembre 2024. Il campione relativo al mese corrente ha coinvolto 69 imprese di dimensione grande (in media 962 dipendenti), per un fatturato complessivo pari al 9,2% del fatturato totale del settore industriale di fonte Istat. Le risposte delle imprese sono ponderate utilizzando come peso la quota di fatturato del settore Ateco a 2 digit corrispondente. Variazioni nei valori delle rilevazioni precedenti sono dovute a integrazioni del campione.